

Оказание первой помощи при ушибах, вывихах суставов и переломах костей

Педагог дополнительного образования Чуканова А.В.

Каждый человек обязан уметь оказать пострадавшему доврачебную помощь:

- 1. Сохранить жизнь**
- 2. Свести к минимуму возможные последствия происшествия**
- 3. Способствовать выздоровлению**

Ушибы - закрытое повреждение тканей и органов от удара тупым предметом

Симптомы:

1. Боль
2. Отек
3. Гематома

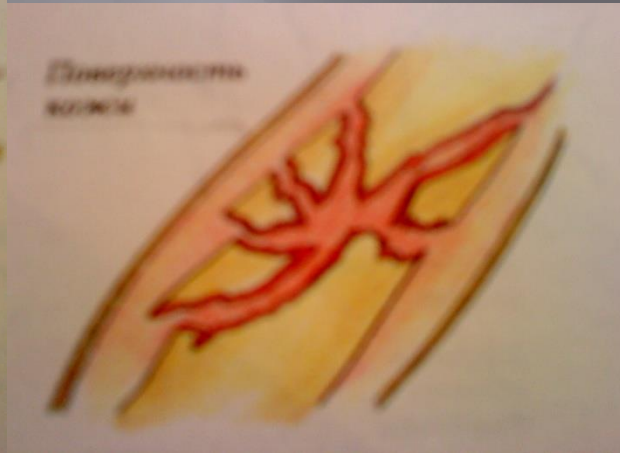
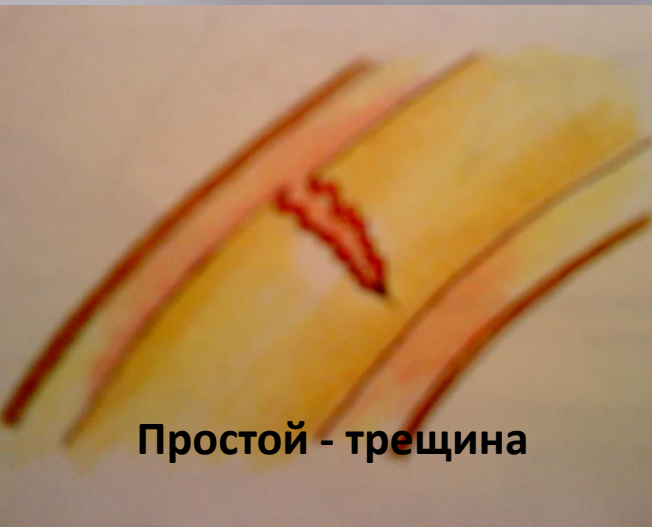


Оказание ТПТ:

1. Холод
2. Холодная вода
3. Ложка
4. Мазь

Перелом - это нарушение целостности костей.

Перелом может быть в виде трещины или полного перелома костей.



Осколочный

Переломы

Открытые

Рана вызвана травмирующим фактором или костным обломком, сопровождается кровотечением



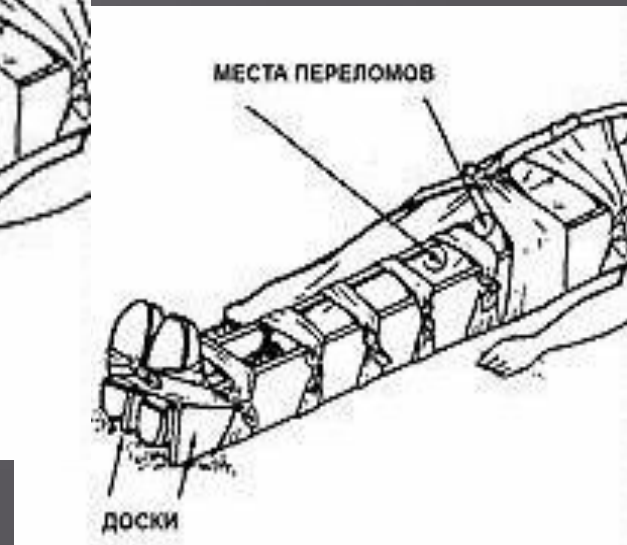
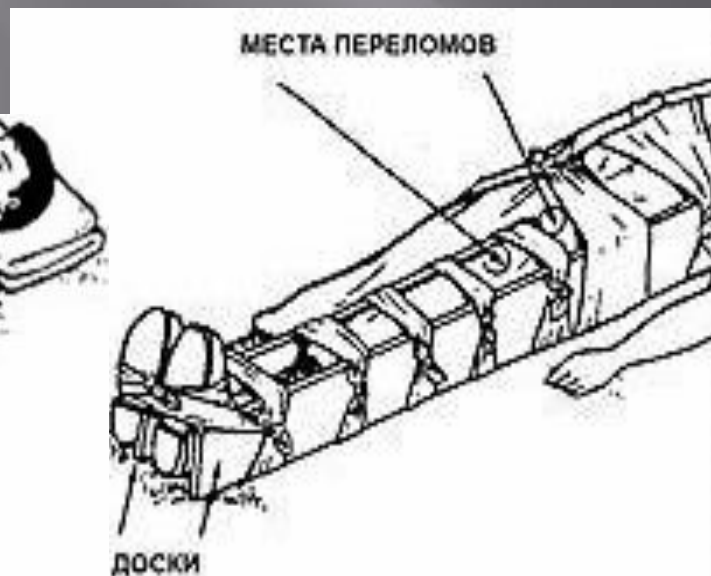
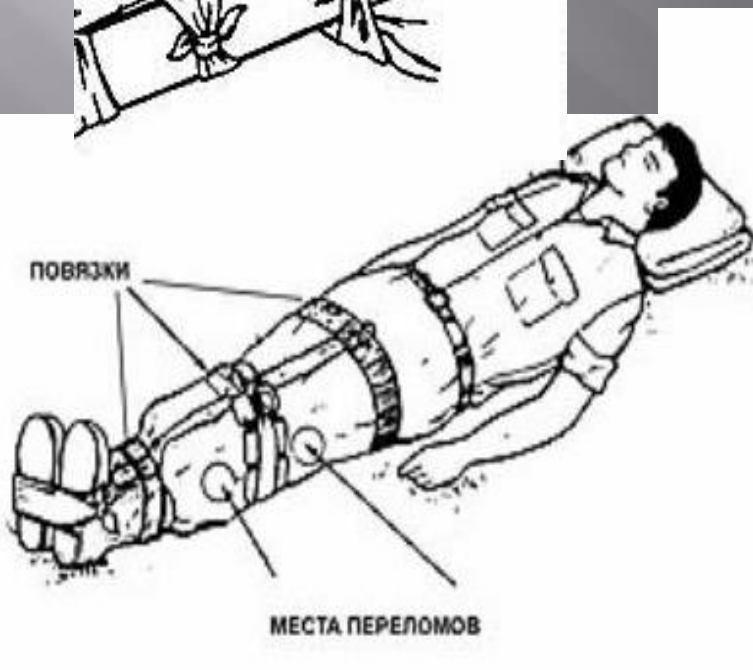
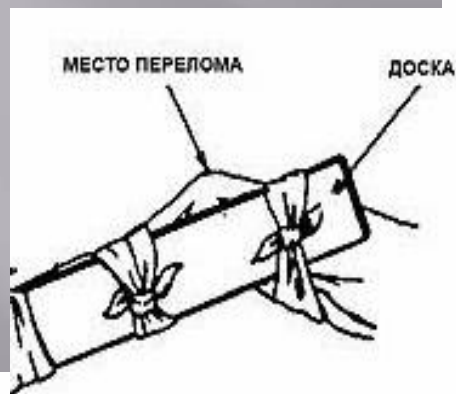
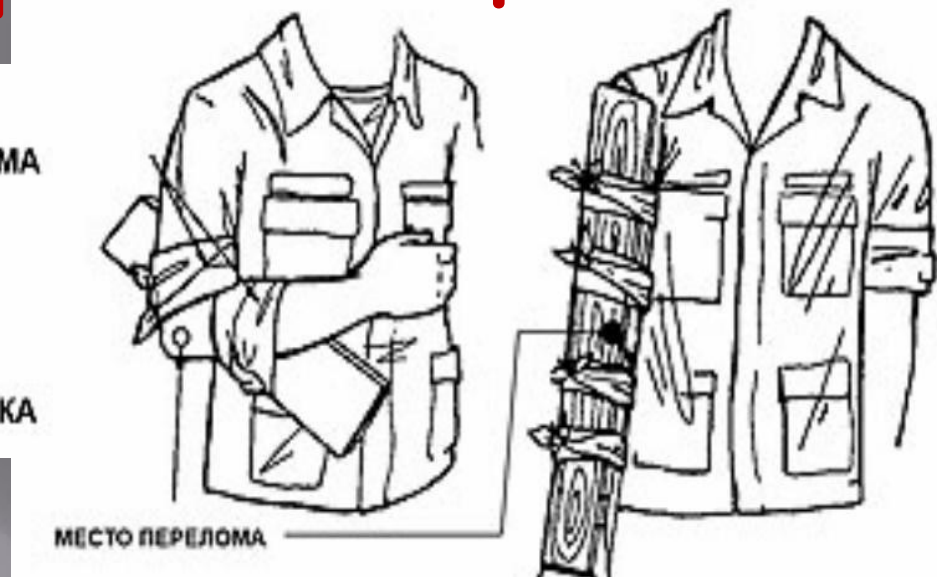
Закрытые

Кожа в зоне перелома не повреждена; припухлость в близлежащих тканях имеет местный характер



Оказание первой помощи

1. Шина
2. Холод
3. Покой



Вывих - головка одной кости может частично или полностью выйти из сустава.



Как оказать первую помощь при вывихе?

- Обеспечьте поврежденной части покой
- Наложите лед или холодный компресс
- Мягкая давящая повязка
- Косыночная повязка



Растяжение связок - это повреждение сухожилий области сустава, что приводит к разрыву мышц.



Как оказать помощь:

1. Наложение Тугой повязки
2. Приложить холод
3. Обеспечить покой

Обязанность оказывающего первую помощь.

1. Быстро оценить ситуацию
2. Определить причину травмы
3. Создать покой
4. Холод
5. Наложить шину, повязку
6. Сообщить учителю, родителю, вызвать помощь.

Оказание первой помощи при травмах шейного отдела позвоночника



Наложение лангетки на ногу при закрытом переломе



Выполнение практического задания обучающимися

