


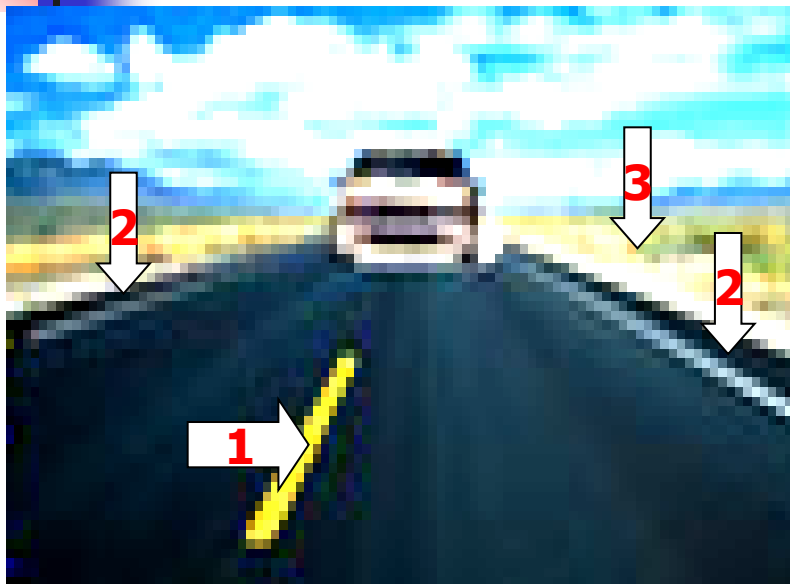
# ПОВЕДЕНИЕ НА ДОРОГЕ



---

Правила дорожного движения для  
учащихся

# ДОРОЖНАЯ РАЗМЕТКА



## 1. ЛИНИИ ДОРОЖНОЙ РАЗМЕТКИ

-- это продольные линии белого или жёлтого цвета. Они делят проезжую часть на полосы для движения в один ряд транспорта в каждой из них.

**2. ОБОЧИНА** – это часть дороги, расположенная по обе стороны от проезжей части. Она выделена белой сплошной линией. Обочина служит для движения пешеходов и остановки автомобилей



Основная часть дороги предназначена для проезда транспорта. Она называется проезжей частью или мостовой. Вне населённого пункта она называется трассой

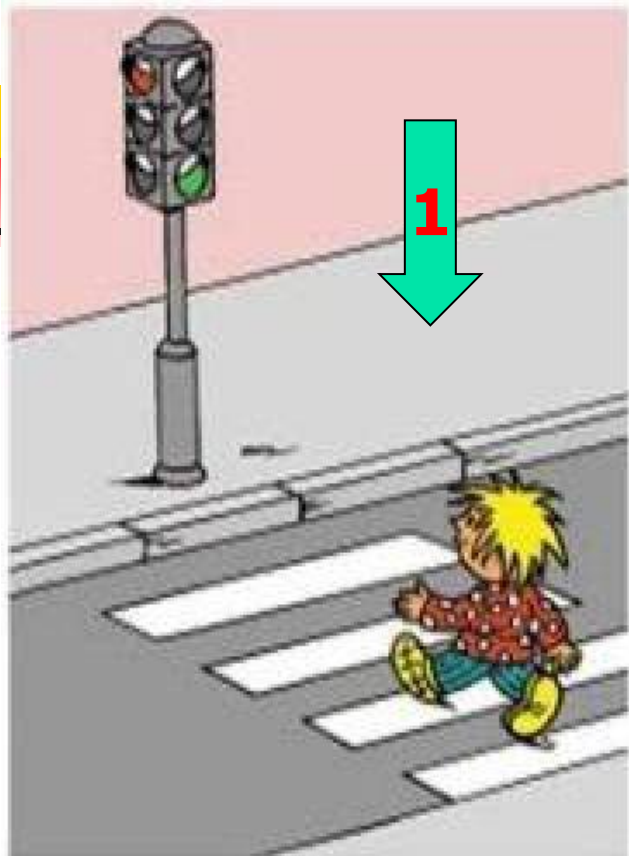
**3. КЮВЕТЫ** – это канавы, прорытые по обе стороны дороги для стока воды с проезжей части вне населённых пунктов.

На трассе не перебегай дорогу перед движущимся транспортом!





# Как двигаться пешеходу?

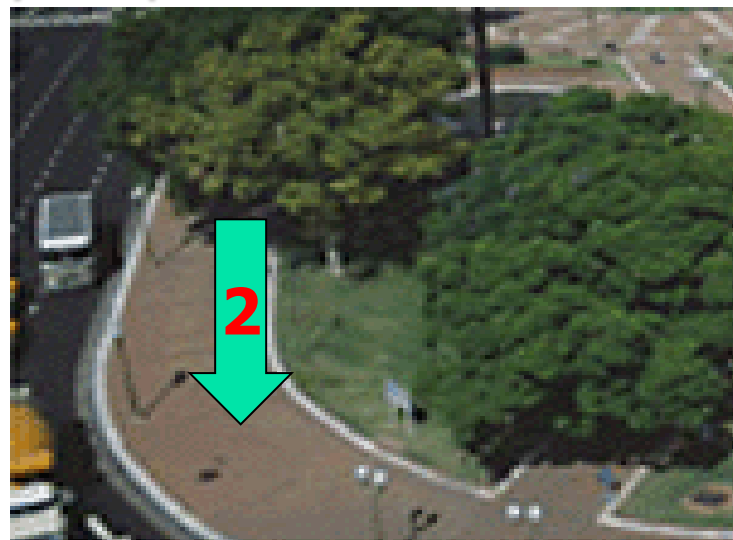
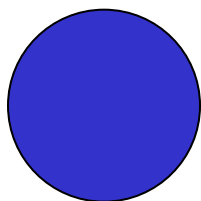


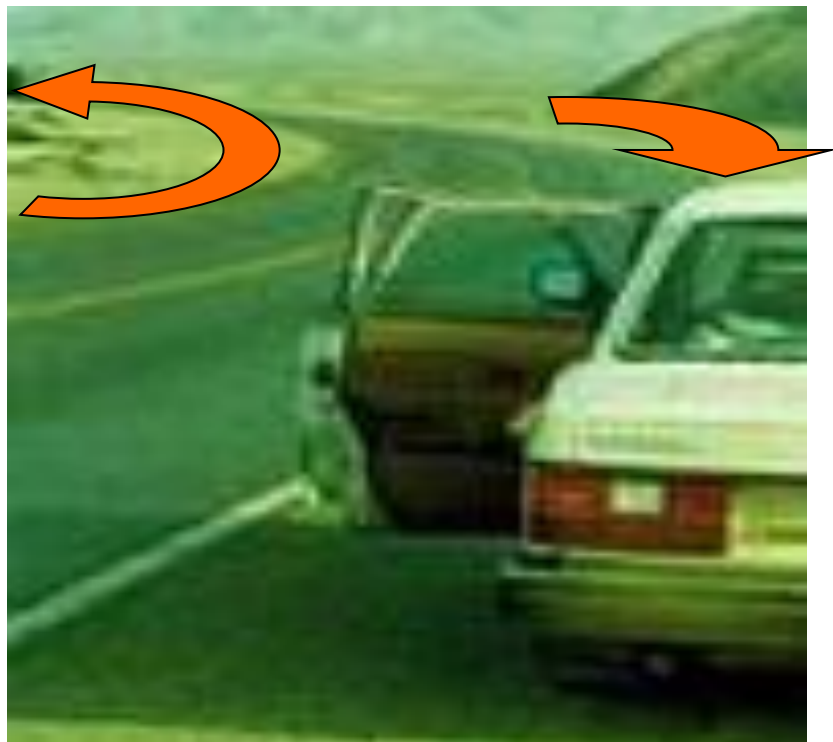
Пешеходы передвигаются по правой стороне дорожки.

1 Часть улицы, предназначенная для пешеходов, называется тротуаром. Он всегда возвышается над проезжей частью, чтобы чётко отметить границу с проезжей частью.

2 Если тротуара нет, то может быть пешеходная дорожка.

3 Она обозначается знаком



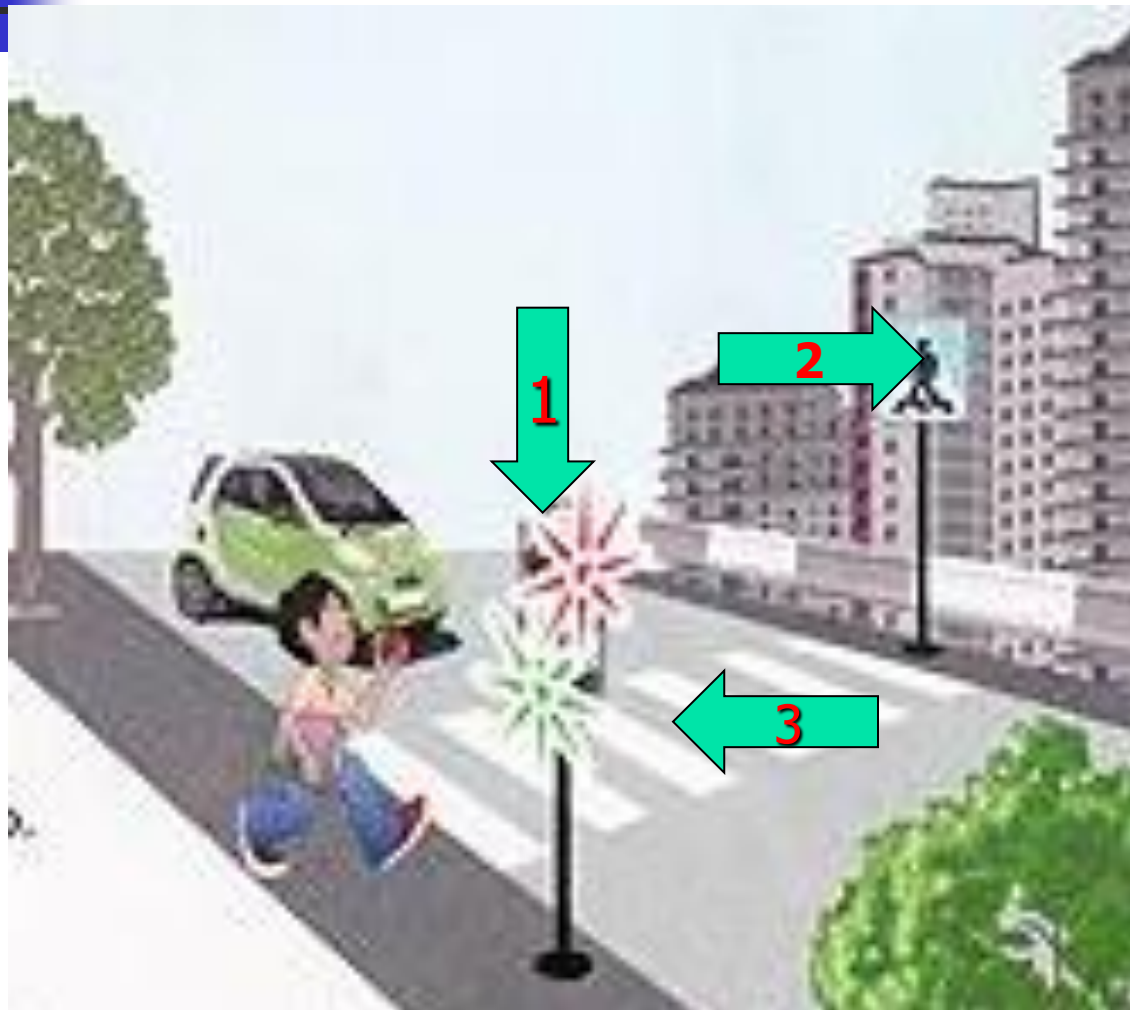


Там, где отсутствуют тротуары и пешеходные дорожки нужно двигаться по левой обочине дороги, навстречу движущемуся транспорту. Идти надо в один ряд.



**ВЫПОЛНЯЙ ЗАКОН ПРОСТОЙ :**  
**КРАСНЫЙ** СВЕТ ЗАЖЁГСЯ - СТОЙ!  
**ЖЕЛТЫЙ** ВСПЫХНУЛ - ПОДОЖДИ!  
**А ЗЕЛЁНЫЙ** СВЕТ - ИДИ!

**1. Светофор регулирует порядок движения.**



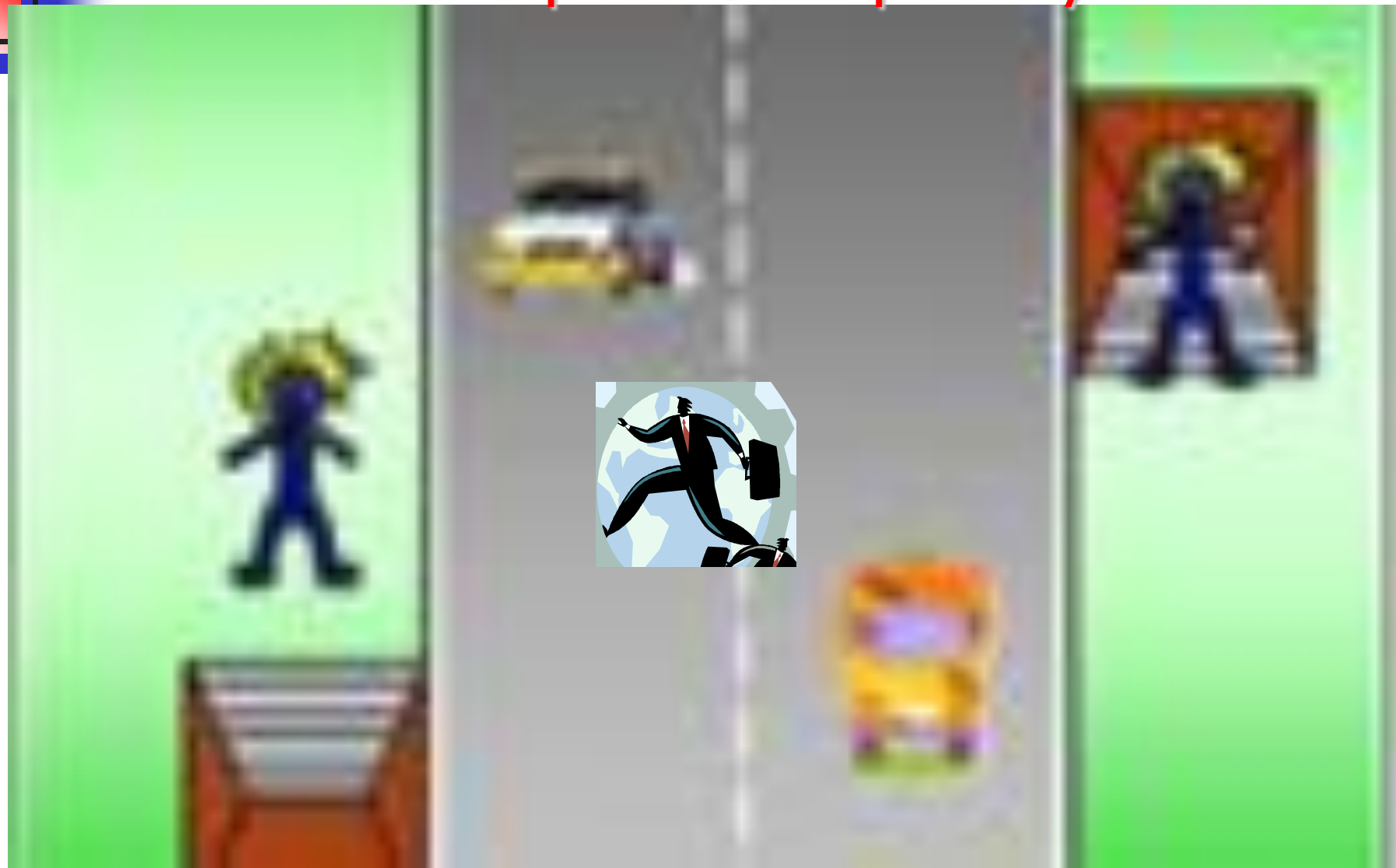
**2. Знак «пешеходный переход»**



**3 Пешеходный переход «зебра»**

Там, где есть подземный переход, улицу  
надо переходить только по нему!

**Очень опасно перебегать проезжую часть!**





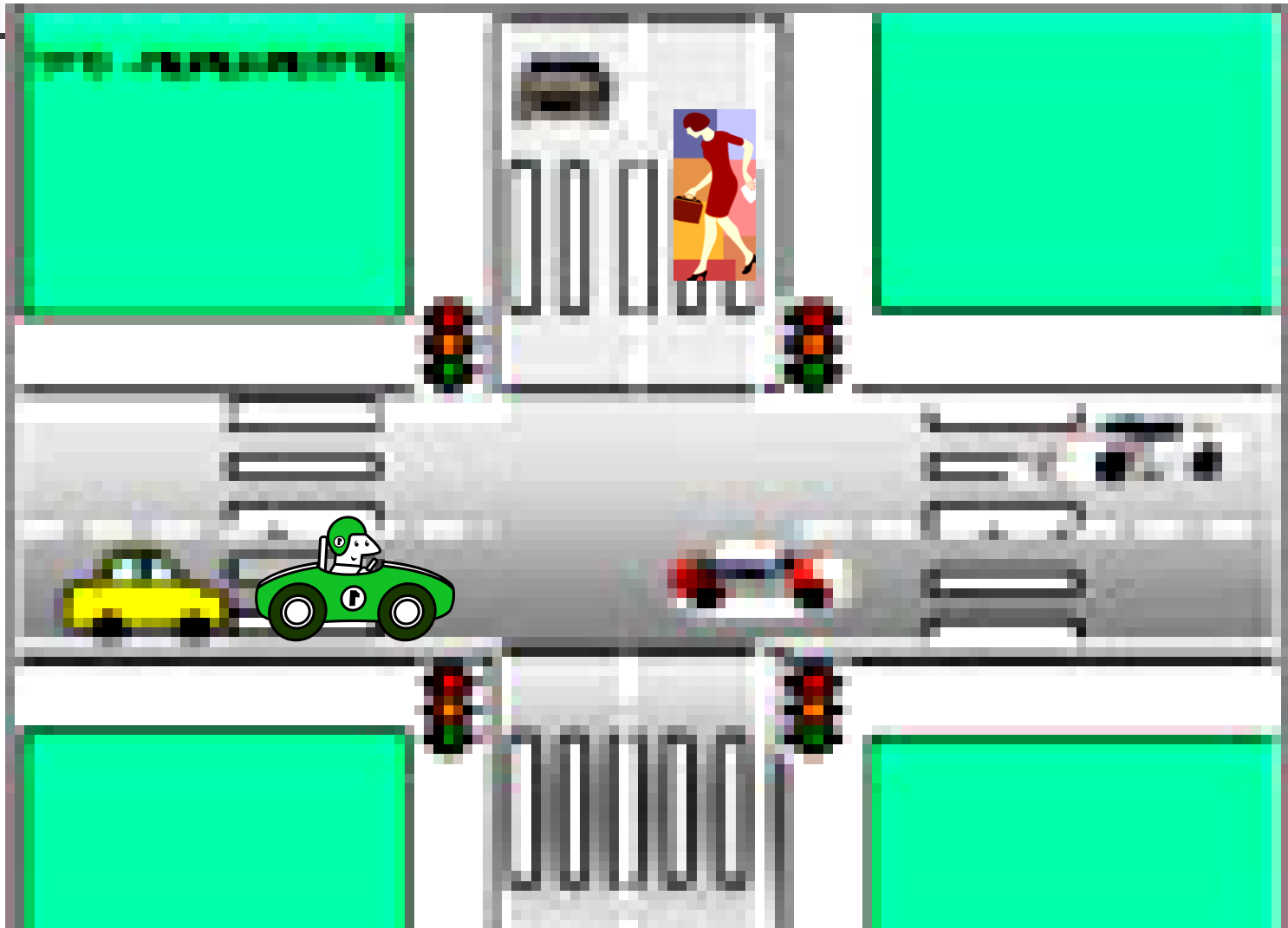
# 1 Дорогу надо переходить спокойно.

2 Даже если горит  
зелёный свет,  
перебегать её,  
толкать  
окружающих нельзя.

3 При этом пешеходы  
придерживаются  
правой стороны  
пешеходного  
перехода.



При переходе перекрёстка на зелёный свет нужно смотреть направо, так как транспорт может свернуть в вашу сторону с пересекающей полосы движения



Если поблизости нет перехода, переходить улицу надо под прямым углом, перпендикулярно тротуару, убедившись, что поблизости нет транспорта.



# Машины с мигалками

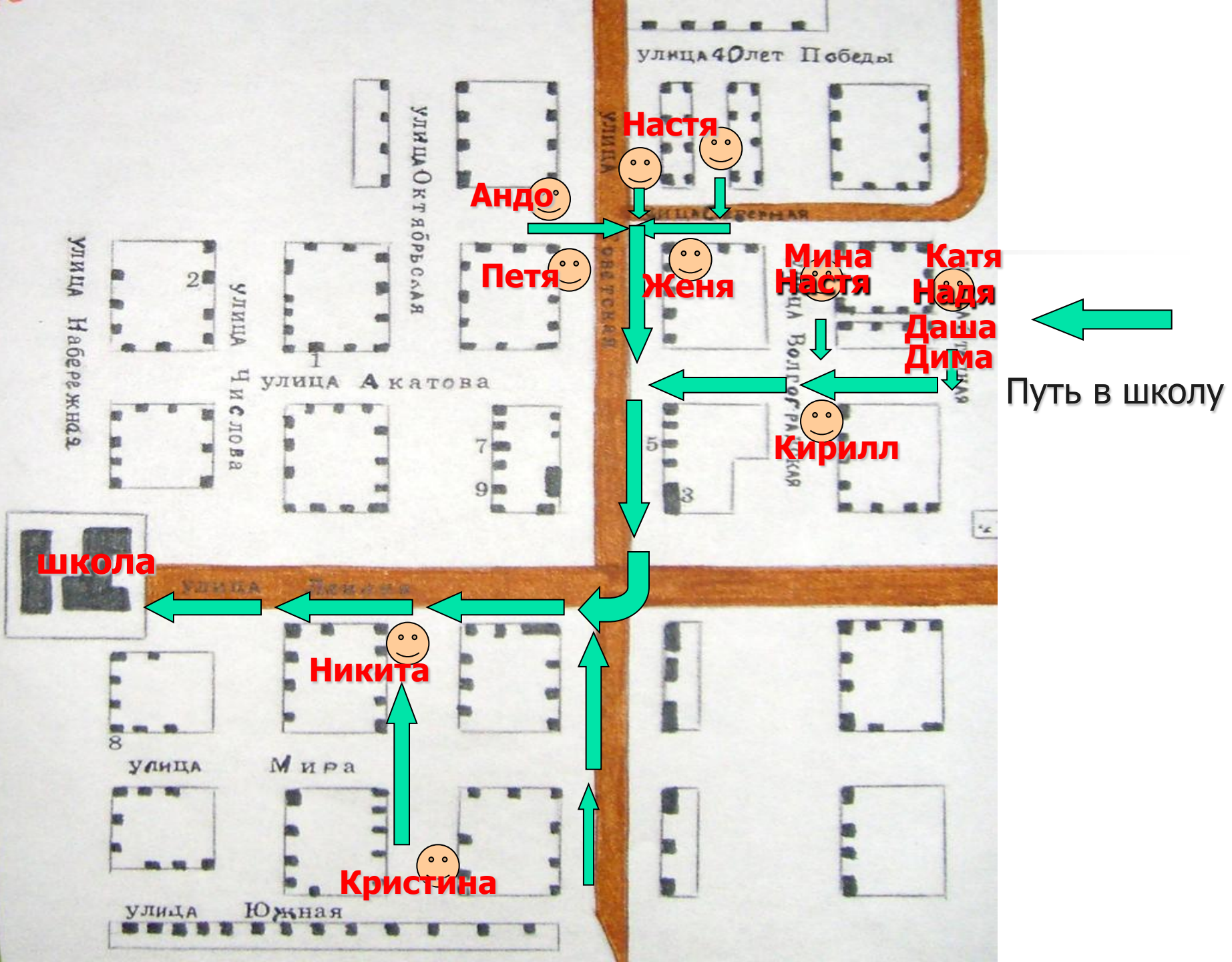
Ты собрался переходить улицу и вдруг видишь такую картину: едет «скорая помощь», на крыше мигалка, все машины уступают ей дорогу, а пешеходы стоят на месте и не переходят улицу, хотя горит зеленый свет.

Знай, это едет специальный транспорт! Ему все уступают дорогу, и водители, и пешеходы, потому что он спешит на помощь к тем, кто попал в беду.



На широких улицах с интенсивным движением есть резервное место, где пешеход может ожидать разрешающего сигнала светофора. Это **островки безопасности**, куда не может заезжать транспорт.





улица 40 лет Победы

улица Советская

улица Северная

улица Степная

улица Волгоградская

5

3

улица Октябрьская

улица Числова

улица Акатова

улица Набережная

2

1

7

9

улица Ленинская

8

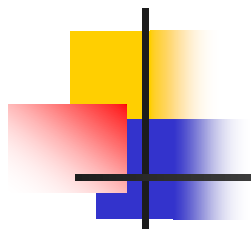
улица

Мира

улица

Южная





**Помни!**

**На дороге надо всегда быть  
очень внимательным и  
осторожным.**