



## Раздел 1 Каменная летопись края

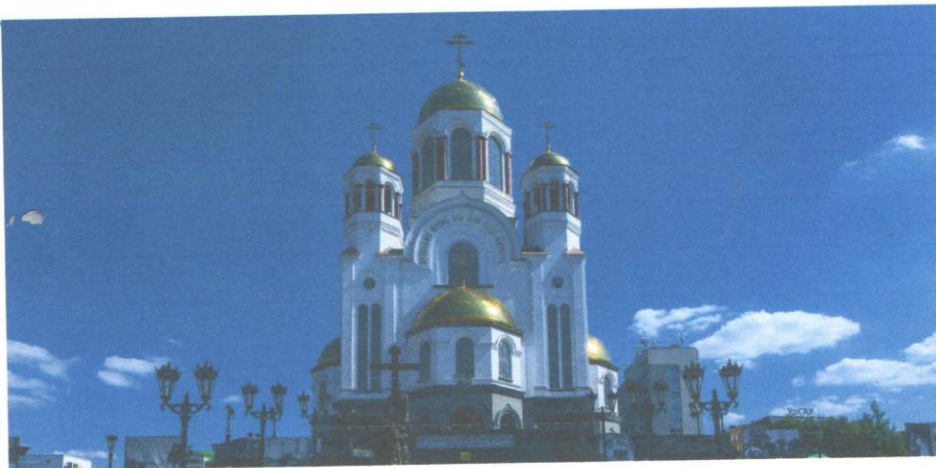
*Из древних чудесных камней  
сложите ступени грядущего.  
Н.К. Перих*

Приезжая в первый раз в тот или иной город, каждый из нас знакомство с ним начинает с его архитектуры. Мы осматриваем улицы, площади, отдельные здания. Именно они прежде всего говорят нам о характере и облике города, его архитектурных особенностях, ведь архитектура – это способность человека закреплять в материальных формах чувство эпохи.

### ЗАДАНИЯ



1. Сфотографируй понравившееся тебе архитектурное сооружение своего города (другого города, в котором ты бывал (-а)) и размести здесь фотографию.



2. Чем привлекательно, чем запоминается это архитектурное сооружение? Опиши свои впечатления.

*Город Екатеринбург. Я там была в 2015 году. Храм на Крови во имя всех святых в земле Российской просиявших. Это очень красивый, величественный храм, построенный на месте убийства Царской семьи 17 июля 1918 года. В школе на уроках ОПК мы изучали жизнь последней Царской семьи. Меня до глубины души поразило это историческое событие – расстрел царя, царицы и безвинных детей. Мне очень хотелось побывать на этом месте. И вот моя мечта сбылась. Очень волнительно было находиться там и одновременно трепетно. Внутри храма и на территории храма расположен музей, в котором хранятся некоторые личные вещи семьи, предметы быта и многое другое.*



3. Составь маршрут передвижения по городу (селу) к этому архитектурному сооружению.

1. Начало маршрута: \_\_\_\_\_

2. \_\_\_\_\_

3. \_\_\_\_\_

4. \_\_\_\_\_

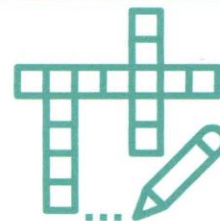
5. \_\_\_\_\_



4. Придумай квест по теме «Архитектурное сооружение моего города (села)» и предложи поиграть в него одноклассникам.

**Квест** – это игра, в которой есть сюжет и задания. Цель квеста – выполнить командой задания и прийти к обозначенной цели (в нашем случае – к архитектурному сооружению). Такой поиск можно организовать возле школы, в парке. Обязательное условие – наличие деревьев, кустов, травы. Локации (листы, конверты) с заданиями не обязательно должны быть далеко друг от друга, пусть они даже будут все в поле зрения. Участники все равно наперед не знают, в каком порядке они будут проходить этапы. Квест может быть с разными поисковыми заданиями, главное – они должны быть интересными. Обычно в квесте четыре этапа. Например, такие (но ты можешь придумать содержание каждого этапа и сам(-а)):

**Первый этап.** Понадобятся: конверт, лист бумаги с заданиями кроссворда, лист с самим кроссвордом, ручка, карандаш или фломастер. Кроссворд и задания к нему прячем в конверт. Конверт должен быть в руках ведущего перед началом квеста. Отгаданным ключевым словом кроссворда должно стать название следующего пункта, к которому должны двигаться ребята.



**Второй этап.** Понадобятся: файл, распечатанное изображение архитектурного сооружения (или чего-либо иного, имеющего отношение к архитектуре), распечатанные и вырезанные слова и слоги, прищепки или скрепки, на которые слова и слоги крепятся к кусту. Ищем дерево, рядом с которым растет куст (или отдельно растущий куст). Изображение архитектурного сооружения (или чего-то иного) и текст задания прячем в файл. Файл крепим к дереву или к кусту веревкой, кнопкой, скотчем. Слова и слоги крепим к кусту прищепками в произвольном порядке (не обязательно все вешать на виду, чтобы было интереснее!); несколько из них прячем вглубь куста. Отгаданное название архитектурного сооружения должно стать следующим пунктом, к которому направятся твои одноклассники.





5. Нарисуй на листе бумаги архитектурное сооружение будущего. Сфотографируй рисунок и внеси его в дневник. Опиши, для чего оно предназначено, как будет называться.



Это не мой рисунок. Но когда я увидела это сооружение, то подумала, что именно так и должно выглядеть архитектурное сооружение будущего. Это жилой дом в виде огромного лотоса. Дом имеет ограду в форме цветка, в лепестках которых детские площадки, клумбы, небольшие сады, зоны отдыха. Построен он должен вдали от шумного города, чтобы каждый житель отдельной квартиры возвращался в свой дом, как в рай. А маленьким детям чтобы было где погулять и не дышать городской загазованностью. Как добираться? Можете спросить вы. Сюда будет ездить рейсовый автобус, также можно личным транспортом. В будущем, впрочем как и сейчас, личный транспорт это не роскошь, а необходимость, поэтому хороший газовый автомобиль будет доступен каждой средней семье. Автомобильные гаражи это часть ограждения дома. Въезд с внешней стороны. И самое главное — квартиры в этом доме будут выдаваться бесплатно как награда семьям, которые многодетные, дружные, полные, в которых родители принесли большую пользу городу, в котором они живут, а дети активные участники детского движения в городе (за исключением детей-инвалидов)