

Ответы и решения. Вариант 112201

① $\left(\frac{3}{22} + \frac{2}{11}\right) : \frac{5}{33} = \left(\frac{3}{22} + \frac{4}{22}\right) : \frac{5}{33} = \frac{7}{22} \cdot \frac{33}{5} = \frac{7 \cdot 3}{2 \cdot 5} = 2,1$
Ответ: 2,1

② $\frac{0,42 \cdot 10^9}{0,6 \cdot 10^7} = \frac{0,42 \cdot 10^2}{0,6} = \frac{42}{0,6} = \frac{420}{6} = 70$

Ответ: 70

③ $\frac{14500}{100} \cdot (100\% - 13\%) = 145 \cdot 87 = 15225$ (руб)

Ответ: 15225

④ $g = \sqrt[3]{7 \cdot 49 \cdot 27} = \sqrt[3]{7 \cdot 7^2 \cdot 3^3} = 7 \cdot 3 = 21$

Ответ: 21

⑤ $(\sqrt{17} - 2\sqrt{3}) \cdot (\sqrt{17} + 2\sqrt{3}) = 17 - 12 = 5$

Ответ: 5

⑥ $23 \cdot 41 = 943$ (руб) $943 - 700 = 243$ (руб)
Ответ: 243

⑦ $x^2 + 10x = -16$; $D = 100 - 4 \cdot 16 = 36$
 $x^2 + 10x + 16 = 0$; $x_{1,2} = \frac{-10 \pm 6}{2}$; $x_1 = -8$
 $x_2 = -2$



Ответ: -8

САРАТОВСКАЯ ОБЛАСТНАЯ ДУМА

8

$$P = (27 + 62) \cdot 2 = 89 \cdot 2 = 178$$

Ответ: 178

9

A	B	B	T
2	7	3	4

← Ответ

10

$$\frac{1300 - 13}{1300} = 0,99$$

Ответ: 0,99

11 Ответ: -15

12 Ответ: 24

13

$$D_2 B_2 = \sqrt{1^2 + 2^2} = \sqrt{5}$$

$$D_2 B_2 = \sqrt{(\sqrt{5})^2 + 2^2} = \sqrt{9} = 3$$

Ответ: 3

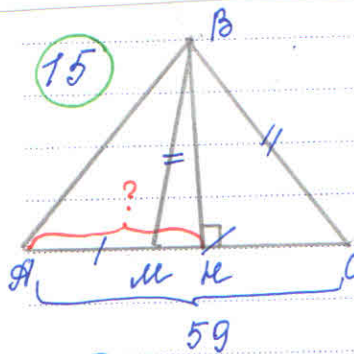
14

A	B	B	T
4	3	2	1

Ответ: 4321



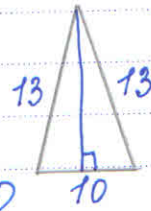
САРАТОВСКАЯ ОБЛАСТНАЯ ДУМА



- 1) П.к. ВМ - медиана, значит
 $AM = MC = 59 : 2 = 29,5$
 2) П.к. $\triangle MNC$ - равнобедренный,
 то $MN = MC = 29,5 : 2 = 14,75$
 3) $AN = AM + MN = 29,5 + 14,75 =$
 $= 44,25$

Ответ: 44,25

16) $S_{\text{бок пов пер}} = 6 \cdot S_{\text{трап}}$
 $S_{\text{трап}} = \frac{1}{2} \cdot 10 \cdot \sqrt{13^2 - 5^2} =$




$= 5 \cdot 12 = 60$; $S_{\text{б. пов}} = 6 \cdot 60 = 360$

Ответ: 360

17) Ответ: 4231

А	Б	В	Г
4	2	3	1

18) Ответ: 13

19) ~~234624~~. Чтобы число делилось на 12 оно должно быть четным, сумма цифр должна делиться на 3. Вариантов несколько. В ответе можно указать любой и две послед. цифры образуют число  делящееся на 4. 24624 - Ответ

20)

12	18
?	30

$30 - 18 = 12$

$12 + 12 = 24$

Ответ: 24